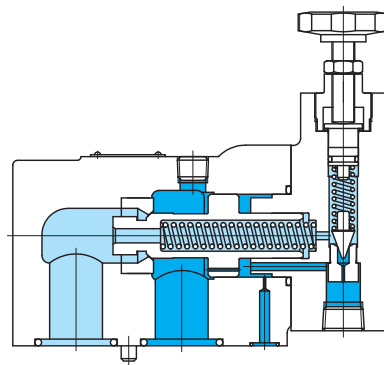


# 溢流阀 TCG20

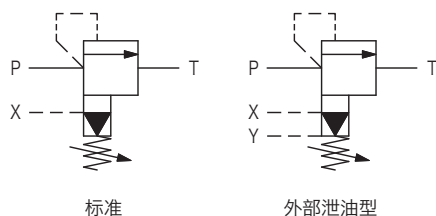
Relief valves



C  
1-1

压力控制阀

## 液压图形符号



- 除了当液压回路中的压力过高时进行泄流的安全阀的作用之外，还可以在很大范围内很好地控制回路中的压力。
- 如果排放端口上连接有遥控作用溢流阀，即可以通过遥控进行压力设定。
- 使用排放端口可使其具有卸荷阀的功能。

## 型号

(F3)-TCG20-06-C(V)(Y)(D4)(L)-(R)-12

1 2 3 4 5 6 7 8 9 10

- 1 适用液压油  
无记号：石油类液压油、水·乙二醇类液压油  
F3：磷酸酯类液压油
- 2 溢流阀（板式安装型）
- 3 尺寸规格标称  
参照 [规格]
- 4 最高调节压力  
参照 [规格]
- 5 排放压力  
无记号：低压排放型（标准）  
V：高压排放型
- 6 泄油  
无记号：内部泄油型（标准）  
Y：外部泄油型
- 7 调节部形状  
无记号：旋钮型手柄（标准）  
E：盖型螺帽·方头调节螺栓  
D4：带数字计数器的手柄
- 8 数字计数器的数字方向（只适用于7项的D4）  
无记号：上（标准）  
L：左  
R：右  
U：下

- 9 调节部分的方向  
无记号：上（标准）  
L：左  
R：右  
} 详细请参照 [外形尺寸]
- 10 设计编号  
TCG20-03：12  
TCG20-06：12  
TCG20-10：12

## 规格

型号	尺寸规格标称	最高使用压力 MPa	最大流量 L/min	最高调节压力 MPa	质量 kg
TCG20-03	03	21	80	A(V):3.5 B(V):7 C(V):14 F(V):21	4.8
TCG20-06	06		200		6.9
TCG20-10	10		400		10.5

注) 最低调节压力因流量的不同会有差异。详细请参照特性曲线图。